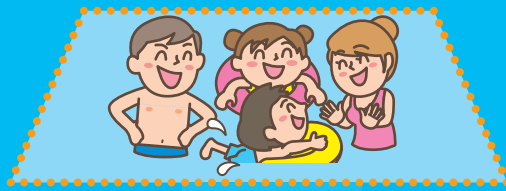


# 日本最南端! 八重山の海びらき 2025

## in 西表島



初泳ぎエリア



- 海保 航空基地
- 消防 警察
- 受付 花王
- 来賓 関係者
- 来賓 関係者
- 音響
- 出演者控 テント

入場口

星野リゾート 西表島ホテル

売店

星野 別邸

浦内 公民館  
トイレ

町営 住宅

← 至 祖納・干立・白浜

至 上原港 →